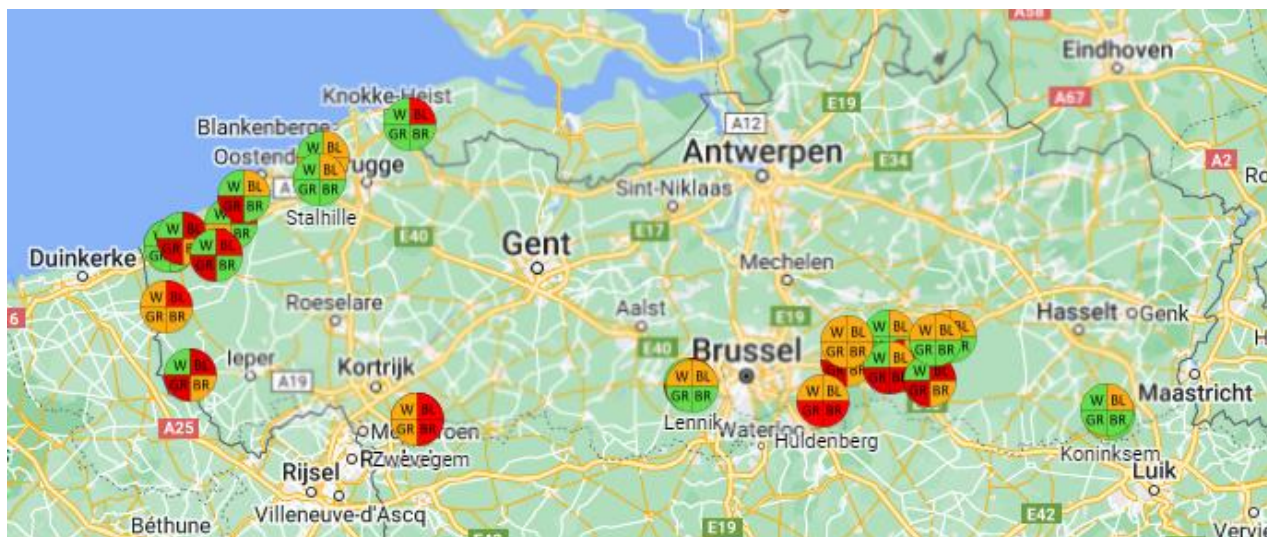


Landbouwcentrum Granen Vlaanderen (LCG) vzw

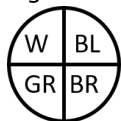
Graanbericht Nr. 2023.G.10, 24 mei 2023

Toestand wintergranen 22 en 23 mei 2023

De locaties van de waarnemingspercelen en de waargenomen bladziekten zijn weergegeven op volgende kaart (**klik op de kaart voor meer info**):



Legende:



W = witziekte
BL = bladvlekkenziekte
GR = gele roest
BR = bruine roest

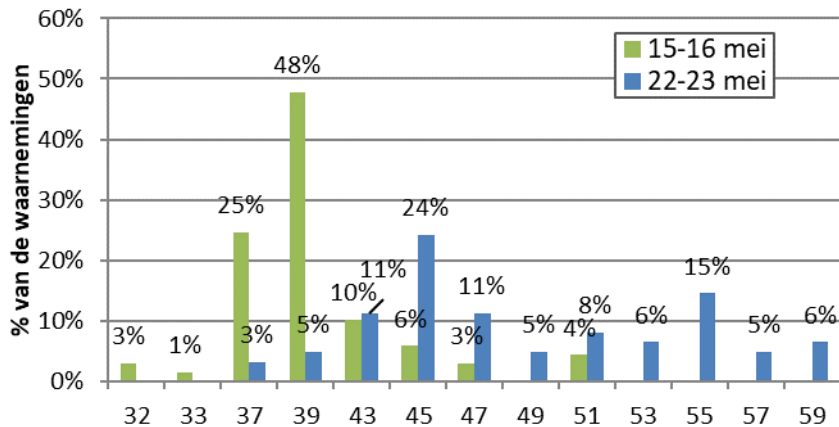
Groen = ziekte niet aanwezig; **oranje**; ziekte aanwezig maar behandelingsdrempel nog niet bereikt; **rood** = behandelingsdrempel bereikt

Geëvalueerde rassen:

Campesino	Debian	Gleam	Johnson	KWS Donovan	LG Skyscraper	Providence
RGT	Ultim	LG Spotlight	Geluck	KWS Extase	Champion	Chevignon
Sacramento	SU Ecusson	KWS Keitum	Crossway			
KWS Smart						

Ontwikkelingsstadium wintertarwe

Ongeveer 46% van de tarwe bij de waarnemingspercelen bevindt zich in het stadium "aarzelling net zichtbaar tot vlagbladschede opent zicht". Bij 45% van de percelen is de aar deels zichtbaar tot volledig verschenen. Een minderheid van de tarwe heeft het stadium "aarzelling net zichtbaar" nog niet bereikt.



32 = 2^{de} knoop
33 = 3^{de} knoop
37 = puntje laatste blad zichtbaar
39 = laatste blad uit
43 = aarzelling net zichtbaar
45 = aarzelling duidelijk zichtbaar
47 = vlagbladschede opent zich
49 = eerste naalden zichtbaar
51 = eerste pakjes aar zichtbaar
53 = 1/4^{de} aar zichtbaar
55 = 1/2^{de} aar zichtbaar
57 = 3/4^{de} aar zichtbaar
59 = aar volledig verschenen

SAMENVATTING: VOET- EN BLADZIEKTEN IN WINTERTARWE

Gele roest breidde uit waar nog geen behandeling werd uitgevoerd, zeker bij de gevoelige rassen.

Bladseptoria breidde ook nog verder uit. Het is nog steeds belangrijk om het definitieve voorlaatste en zeker laatste blad vrij te houden van bladvlekken.

Bruine roest komt deze week opnieuw meer voor. Met de stijgende temperaturen wordt de komende week nog een verdere uitbreiding verwacht.

Witziekte blijft aanwezig maar breidde weinig uit.

Vanaf het verschijnen van de aar moeten ook de **bladluizen** goed worden opgevolgd. Vooral in de periode tussen de stadia "alle aren uit" en "einde bloei" kunnen de bladluizen grote schade aanrichten.

Algemene schadedrempels waarbij een bladluisbestrijding rendabel is (percentages halmen bezet met bladluizen):

- begin aarstadium: ± 30%
- aren 100% uit + stadium bloei: 20 tot 25%
- begin waterrijpstadium: 30 tot 35%
- begin deegrijpstadium: meer dan 35%

VOLGEND BERICHT: 1 juni 2023

Alle rechten voorbehouden. Niets uit deze uitgave mag worden overgenomen, in eigen vorm of wijze, zonder voorafgaande schriftelijke toestemming van de uitgever. Het Landbouwcentrum Granen Vlaanderen is niet aansprakelijk voor eventuele schadelijke gevolgen die zouden kunnen ontstaan bij het gebruik van de gegevens uit deze opgave.

Project met financiële steun van de Vlaamse overheid, Departement Landbouw en Visserij,
Afdeling Duurzame Landbouwontwikkeling Granen

De LCG-Graanberichten komen tot stand door medewerking van volgende partners van het LCG-Vlaanderen:

- de Vlaamse overheid, Departement Landbouw en Visserij, Afdeling Duurzame Landbouwontwikkeling Granen
- Inagro vzw, afdeling Akkerbouw, te Rumbeke-Beitem
- de Bodemkundige Dienst van België, te Leuven-Heverlee
- Universiteit Gent, faculteit Bio-ingenieurswetenschappen, vakgroep toegepaste biowetenschappen, te Gent
- vzw PIBO Campus en het Provinciaal Instituut voor Biotechnisch Onderwijs (PIBO), te Tongeren
- het Vrij Technisch Instituut, Land- en Tuinbouw, te Poperinge
- Praktijkpunt Landbouw Vlaams-Brabant vzw