

# Landbouwcentrum Granen Vlaanderen (LCG) vzw

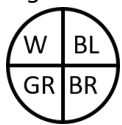
Graanbericht Nr. 2022.G.09, 31 mei 2022

## Toestand wintergranen 30 en 31 mei 2022

De locaties van de waarnemingspercelen en de waargenomen bladziekten zijn weergegeven op volgende kaart (**klik op de kaart voor meer info**):



Legende:



W = witziekte  
BL = bladvlekkenziekte  
GR = gele roest  
BR = bruine roest

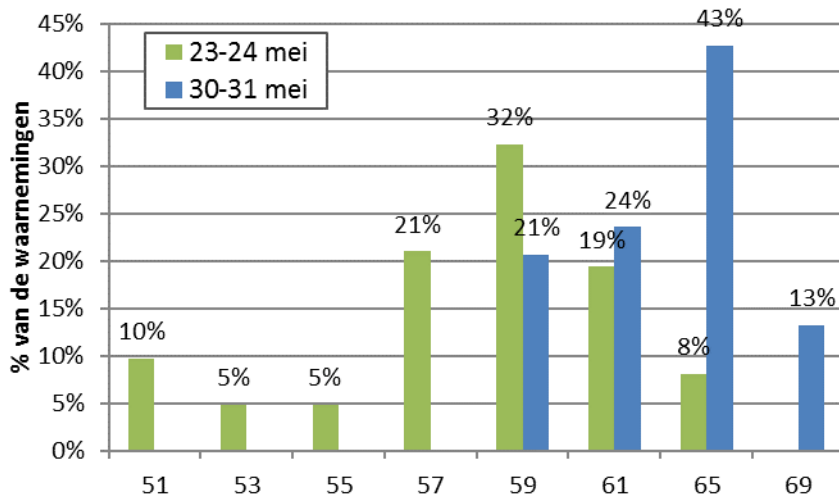
**Groen** = ziekte niet aanwezig; **oranje**; ziekte aanwezig maar behandelingsdrempel nog niet bereikt; **rood** = behandelingsdrempel bereikt

Geëvalueerde rassen:

<b>Campesino</b>	<b>Gedser</b>	<b>Johnson</b>	<b>KWS Extase</b>	<b>KWS Smart</b>	<b>SY Initor</b>	Gleam
SU Ecusson	KWS Donovan	LG Skyscraper	Bergamo	Chevignon	Mochus	KWS Keitum
Complice						

## Ontwikkelingsstadium wintertarwe

Bij alle waarnemingspercelen is de aar deze week volledig verschenen. De meerderheid van de wintertarwe (80%) bevindt zich in tussen het stadium "begin boei" en "bloei voltooid".



51 = eerste pakjes aar zichtbaar  
53 = 1/4<sup>de</sup> van de aar zichtbaar  
55 = 1/2<sup>de</sup> van de aar zichtbaar  
57 = 3/4<sup>de</sup> van de aar zichtbaar  
59 = aar is volledig verschenen  
61 = begin van de bloei  
65 = halverwege bloei  
69 = bloei voltooid

## SAMENVATTING: VOET- EN BLADZIEKTEN IN WINTERTARWE

**Gele roest** bleef de afgelopen week nagenoeg in dezelfde mate aanwezig en breidde bij de meeste percelen niet verder uit.

**Bruine roest** werd waargenomen bij ongeveer 40% van de percelen. Waar vorige week reeds bruine roest werd teruggevonden breidde deze de voorbije week in de meeste gevallen sterk uit. Dit moet dus goed worden opgevolgd!

**Bladseptoria** aanwezig maar bij de meeste percelen blijft de aantasting voorlopig beperkt.

**Witziekte** breidde opnieuw weinig uit en blijft vooral onderaan in het gewas aanwezig.

De meeste wintertarwe bevindt zich in het meest gevoelige stadium voor schade door **bladluizen**. Op een enkel perceel na is de bladluizendruk in de tarwe momenteel echter zeer beperkt.

Algemene schadedrempels waarbij een bladluisbestrijding rendabel is (percentages halmen bezet met bladluizen):

- begin aarstadium: ± 30%
- aren 100% uit + stadium bloei: 20 tot 25%
- begin waterrijpstadium: 30 tot 35%
- begin deegrijpstadium: meer dan 35%

**VOLGEND BERICHT:** 8 juni 2022

---

*Alle rechten voorbehouden. Niets uit deze uitgave mag worden overgenomen, in eigen vorm of wijze, zonder voorafgaande schriftelijke toestemming van de uitgever. Het Landbouwcentrum Granen Vlaanderen is niet aansprakelijk voor eventuele schadelijke gevolgen die zouden kunnen ontstaan bij het gebruik van de gegevens uit deze opgave.*

---

Project met financiële steun van de Vlaamse overheid, Departement Landbouw en Visserij,  
Afdeling Duurzame Landbouwontwikkeling Granen

*De LCG-Graanberichten komen tot stand door medewerking van volgende partners van het LCG-Vlaanderen:*

- de Vlaamse overheid, Departement Landbouw en Visserij, Afdeling Duurzame Landbouwontwikkeling Granen*
- Inagro vzw, afdeling Akkerbouw, te Rumbeke-Beitem*
- de Bodemkundige Dienst van België, te Leuven-Heverlee*
- Universiteit Gent, faculteit Bio-ingenieurswetenschappen, vakgroep toegepaste biowetenschappen, te Gent*
- vzw PIBO Campus en het Provinciaal Instituut voor Biotechnisch Onderwijs (PIBO), te Tongeren*
- het Vrij Technisch Instituut, Land- en Tuinbouw, te Poperinge*
- Praktijkpunt Landbouw Vlaams-Brabant vzw*