

Landbouwcentrum Granen Vlaanderen (LCG) vzw

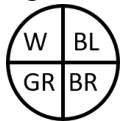
Graanbericht Nr. 2021.G.12, 28 mei 2021

Toestand wintergranen 25-27 mei 2021

Deze week werden op 23 waarnemingspercelen (proefpercelen en praktijkvelden) waarnemingen uitgevoerd in de **wintertarwe** op onbehandeld gewas. De locaties van de waarnemingspercelen en de waargenomen bladziekten zijn weergegeven op volgende kaart (**klik op de kaart voor meer info**):



Legende:



W = witziekte
BL = bladvlekkenziekte
GR = gele roest
BR = bruine roest

Groen = ziekte niet aanwezig

Oranje = ziekte aanwezig maar behandelingsdrempel nog niet bereikt

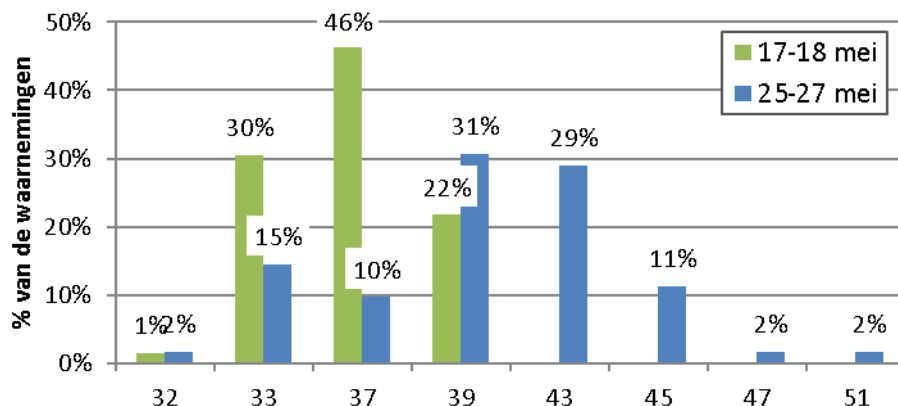
Rood = behandelingsdrempel bereikt

Geëvalueerde rassen:

Campesino	Gedser	Johnson	KWS Extase	KWS Smart	LG Skyscraper	Moschus
RGT Gravity	LG Imosanto	Bergamo	Anapolis	Chevignon	Sahara	RGT Reform

Ontwikkelingsstadium wintertarwe

De meerderheid van de wintertarwe bevindt zich op dit moment in het stadium "laatste blad uit" (31% van de percelen) en "aarzwinging net zichtbaar" (29% van de percelen). 27% van de wintertarwe heeft het stadium "laatste blad uit" nog niet bereikt.



32 = 2^{de} knoop
33 = 3^{de} knoop
37 = puntje laatste blad zichtbaar
39 = laatste blad uit
43 = aarzwinging net zichtbaar
45 = aarzwinging duidelijk zichtbaar
47 = vlagbladschede opent zich
51 = eerste pakjes aar zichtbaar

SAMENVATTING: BLADZIEKTEN IN WINTERTARWE

Gele roest breidde de afgelopen week sterk uit op veel locaties. Op 18 van de 23 waarnemingspercelen werd gele roest teruggevonden. Bij 12 percelen werd de behandeldingsdrempel bereikt, voornamelijk bij de gevoelige rassen. Het is zeer belangrijk om gevoelige rassen goed op te volgen.

Bladseptoria is nog steeds op de meeste percelen aanwezig. De bovenste twee bladeren worden best ziektevrij gehouden.

Meeldauw werd slechts bij 1 perceel in beperkte mate teruggevonden.

Bruine roest werd afgelopen week nog nergens waargenomen.

VOLGEND BERICHT: 3 juni 2021

Alle rechten voorbehouden. Niets uit deze uitgave mag worden overgenomen, in eigen vorm of wijze, zonder voorafgaande schriftelijke toestemming van de uitgever. Het Landbouwcentrum Granen Vlaanderen is niet aansprakelijk voor eventuele schadelijke gevolgen die zouden kunnen ontstaan bij het gebruik van de gegevens uit deze opgave.

Project met financiële steun van de Vlaamse overheid, Departement Landbouw en Visserij, Afdeling Beleidscoördinatie en Omgeving

De LCG-Graanberichten komen tot stand door medewerking van volgende partners van het LCG-Vlaanderen:

- de Vlaamse overheid, Departement Landbouw en Visserij, Afdeling Beleidscoördinatie en Omgeving, te Gent en Leuven
- Inagro vzw, afdeling Akkerbouw, te Rumbeke-Beitem
- de Bodemkundige Dienst van België, te Leuven-Heverlee
- Universiteit Gent, faculteit Bio-ingenieurswetenschappen, vakgroep plant en gewas, te Gent
- vzw PIBO Campus en het Provinciaal Instituut voor Biotechnisch Onderwijs (PIBO), te Tongeren
- het Vrij Technisch Instituut, Land- en Tuinbouw, te Poperinge
- Praktijkpunt Landbouw Vlaams-Brabant vzw