

Landbouwcentrum Granen Vlaanderen (LCG) vzw

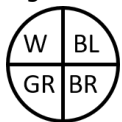
Graanbericht Nr. 2021.G.06, 15 april 2021

Toestand wintergranen 12-13 april 2021

Deze week werden op 20 waarnemingspercelen (proefpercelen en praktijkvelden) waarnemingen uitgevoerd in de **wintertarwe** op onbehandeld gewas. De locaties van de waarnemingspercelen en de waargenomen bladziekten zijn weergegeven op volgende kaart (**klik op de kaart voor meer info**):



Legende:



W = witziekte
BL = bladvlekkenziekte
GR = gele roest
BR = bruine roest

Groen = ziekte niet aanwezig

Oranje = ziekte aanwezig, maar behandelingsdrempel nog niet bereikt

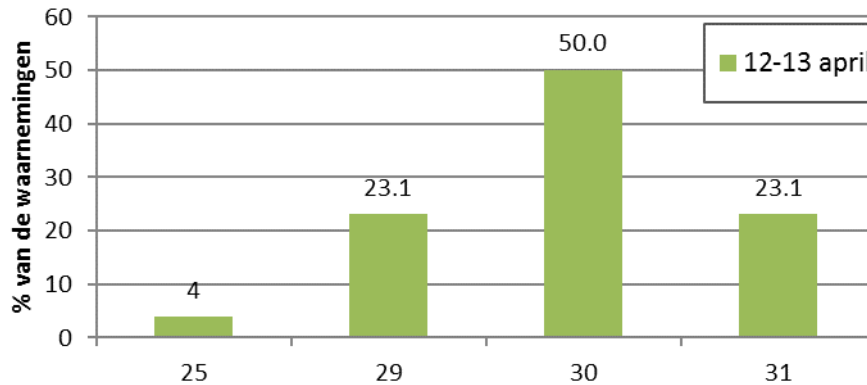
Rood = behandelingsdrempel bereikt

Geëvalueerde rassen:

Campesino	Gedser	Johnson	KWS Extase	KWS Smart	LG Skyscraper	Moschus
RGT Gravity	LG Imposanto	Bergamo	Anapolis	Chevignon	Sahara	

Ontwikkelingsstadium wintertarwe

De helft van de wintertarwe bevindt zich op dit moment in stadium "begin oprichten". Ongeveer 1/4^{de} van de wintertarwe heeft dit stadium nog niet bereikt. 1/4^{de} van de tarwe heeft stadium "1^{ste} knoop" al bereikt.



25 = halverwege uitstoeling
29 = einde uitstoeling
30 = begin oprichten
31 = 1ste knoop

SAMENVATTING: VOET- EN BLADZIEKTEN IN WINTERTARWE

Gele roest werd voorlopig slechts bij één van de waarnemingspercelen teruggevonden. Hier werd de schadedrempel nog niet bereikt. Gele roest moet de komende weken wel goed worden opgevolgd gezien de weersomstandigheden. Vooral de gevoeligste rassen frequent opvolgen. Bij gevoelige rassen kan in functie van de graad van aantasting een vroege behandeling noodzakelijk zijn.

Bladseptoria is op verschillende waarnemingspercelen aanwezig maar nog niet in die mate dat er behandeld moet worden gezien het groeistadium van de wintertarwe. Dit moet de komende weken wel verder worden opgevolgd.

Oogvlekkenziekte werd nergens waargenomen. Na het stadium "tweede knoop" is een behandeling nog weinig efficiënt.

Meeldauw en bruine roest werden nog nergens in belangrijke mate waargenomen en zullen de komende weken verder worden opgevolgd.

VOLGEND BERICHT: 21 april 2021

Alle rechten voorbehouden. Niets uit deze uitgave mag worden overgenomen, in eigen vorm of wijze, zonder voorafgaande schriftelijke toestemming van de uitgever. Het Landbouwcentrum Granen Vlaanderen is niet aansprakelijk voor eventuele schadelijke gevolgen die zouden kunnen ontstaan bij het gebruik van de gegevens uit deze opgave.

Project met financiële steun van de Vlaamse overheid, Departement Landbouw en Visserij,
Afdeling Beleidscoördinatie en Omgeving

De LCG-Graanberichten komen tot stand door medewerking van volgende partners van het LCG-Vlaanderen:

- de Vlaamse overheid, Departement Landbouw en Visserij, Afdeling Beleidscoördinatie en Omgeving, te Gent en Leuven
- Inagro vzw, afdeling Akkerbouw, te Rumbeke-Beitem
- de Bodemkundige Dienst van België, te Leuven-Heverlee
- Universiteit Gent, faculteit Bio-ingenieurswetenschappen, vakgroep plant en gewas, te Gent
- vzw PIBO Campus en het Provinciaal Instituut voor Biotechnisch Onderwijs (PIBO), te Tongeren
- het Vrij Technisch Instituut, Land- en Tuinbouw, te Poperinge
- Praktijkpunt Landbouw Vlaams-Brabant vzw