

Landbouwcentrum Granen Vlaanderen (LCG) vzw

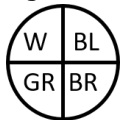
Graanbericht Nr. 2020.G.09, 13 mei 2020

Toestand wintergranen 11-12 mei 2020

Deze week werden op 25 waarnemingspercelen (proefpercelen en praktijkvelden) waarnemingen uitgevoerd in de **wintertarwe** op onbehandeld gewas. De locaties van de waarnemingspercelen en de waargenomen bladziekten zijn weergegeven op volgende kaart (**klik op de kaart voor meer info**):



Legende:



W = witziekte
BL = bladvlekkenziekte
GR = gele roest
BR = bruine roest

Groen = ziekte niet aanwezig

Oranje = ziekte aanwezig maar behandelingsdrempel nog niet bereikt

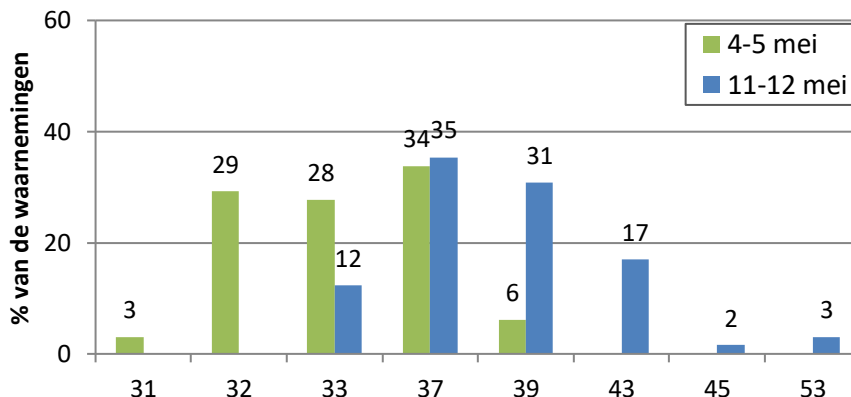
Rood = behandelingsdrempel bereikt

Geëvalueerde rassen:

Chevignon **Gedser** **KWS Dorset** **KWS Smart** **Safari** **Skyscraper** Sahara Extase
Henrik Gleam Imposanto Bergamo Bennington Campesino Sacramento

Ontwikkelingsstadium wintertarwe

De meerderheid van de wintertarwe bevindt zich in het stadium "puntje laatste blad zichtbaar" en stadium "laatste blad volledig ontrold". 19% van wintertarwe bevindt zich al in stadium "aanzwelling net zichtbaar of duidelijk zichtbaar". 12% bevindt zich nog in stadium "3^{de} knoop". Bij een kleine minderheid van de wintertarwe (vroegere rassen) is al een deel van de aar zichtbaar.



31 = 1ste knoop
32 = 2de knoop
33 = 3de knoop
37 = puntje laatste blad zichtbaar
39 = laatste blad volledig ontrold
43 = aanzwelling net zichtbaar
45 = aanzwelling duidelijk zichtbaar
53 = 1/4^{de} van de aar zichtbaar

SAMENVATTING: BLADZIEKTEN IN WINTERTARWE

Gele roest breidde afgelopen week opnieuw verder uit. Op verschillende waarnemingspercelen is de behandelingsdrempel bereikt. Indien er (nog) geen bladbehandeling werd uitgevoerd, worden percelen met gevoelige rassen best gecontroleerd.

Bladvlekkenziekte breidde licht uit maar blijft op de meeste percelen in beperkte mate aanwezig. De komende weken moet dit wel nog verder worden opgevolgd.

Bruine roest werd deze week voor het eerst waargenomen op enkele percelen en moet vanaf nu goed worden opgevolgd, zeker de gevoelige rassen.

Meeldauw werd nog nergens teruggevonden op de waarnemingspercelen.

Ziektegevoeligheid van wintertarwerassen:

- [Ziektegevoeligheid van wintertarwerassen](#)
- [Rasfiches wintertarwe](#) op de LCG-website (www.lcg.be)

Ziektebestrijding in wintertarwe:

- [schema's met één, twee, drie behandelingen](#)
- [bladbehandeling](#): - tijdstip p. 40 t.e.m. p. 43
- fungiciden p. 44 t.e.m. p. 52
- [aarbehandeling](#): tijdstip en fungiciden p. 53 t.e.m. p. 58

Intrekking van de toelatingen van middelen op basis van chloorthalonil:

[gebruik is toegelaten tot 20 mei 2020.](#)

Intrekking van de toelatingen van producten op basis van epoxiconazool:

[gebruik is toegelaten tot 31 oktober 2020.](#)

Een overzicht van alle erkende fungiciden in wintertarwe is raadpleegbaar op

[Inagro's gewasbeschermingsapp.](#)

Alle teelttechnische informatie in verband met wintergranen is te vinden op de LCG-website (www.lcg.be) onder de rubriek "Granen", met onder meer rassen, teeltinfo (halmversteving, ziektebestrijding, insectenbestrijding, bemesting, enz.), erkende gewasbeschermingsmiddelen, waarschuwingmodellen, herkennen van ziekten, plagen en nuttige insecten, en nog andere info.

VOLGEND BERICHT: 20 mei 2020

Alle rechten voorbehouden. Niets uit deze uitgave mag worden overgenomen, in eigen vorm of wijze, zonder voorafgaande schriftelijke toestemming van de uitgever. Het Landbouwcentrum Granen Vlaanderen is niet aansprakelijk voor eventuele schadelijke gevolgen die zouden kunnen ontstaan bij het gebruik van de gegevens uit deze opgave.

Project met financiële steun van de Vlaamse overheid, Departement Landbouw en Visserij,
Afdeling Beleidscoördinatie en Omgeving, Team Voorlichting

De LCG-Graanberichten komen tot stand door medewerking van volgende partners van het LCG-Vlaanderen:

- de Vlaamse overheid, Departement Landbouw en Visserij, Afdeling Beleidscoördinatie en Omgeving, te Gent en Leuven
- Inagro vzw, afdeling Akkerbouw, te Rumbeke-Beitem
- de Bodemkundige Dienst van België, te Leuven-Heverlee
- Universiteit Gent, faculteit Bio-ingenieurswetenschappen, vakgroep plant en gewas, te Gent
- vzw PIBO Campus en het Provinciaal Instituut voor Biotechnisch Onderwijs (PIBO), te Tongeren
- het Vrij Technisch Instituut, Land- en Tuinbouw, te Poperinge
- Praktijkpunt Landbouw Vlaams-Brabant te Herent