

Seizoen 2016-2017

Samenvattend overzicht van de bladluisdruk in de wintergranen tijdens het najaar 2016 – voorjaar 2017

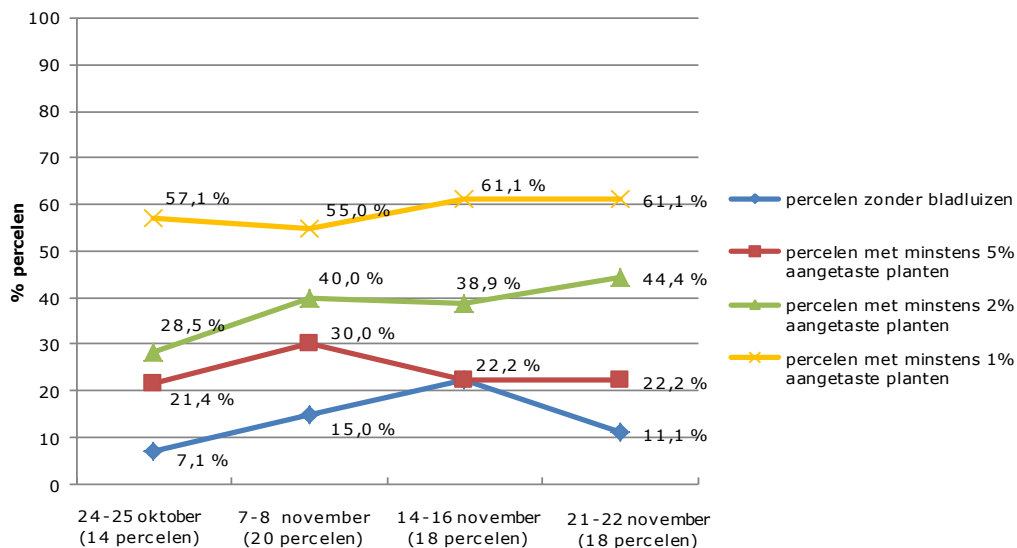
In het najaar 2016 en het voorjaar 2017 werden op een netwerk van waarnemingsvelden verspreid over het Vlaamse landsgedeelte bladluistellingen uitgevoerd op percelen wintergranen zonder insecticidebehandeling (geen specifieke zaaizaadbehandeling en geen gewasbehandeling).

De toestand van de bladluisdruk in het najaar 2016 is weergegeven in onderstaande grafieken. De aanwezigheid van bladluizen noodzaakte tot alertheid gedurende het ganse najaar 2016. Bovendien bleek dat op basis van analyses uitgevoerd op bladluizen verzameld op diverse locaties in Wallonië, gemiddeld ongeveer 30% van de bladluizen virusdragend was (Bron: CADCO – Actualité – Céréales 4 oktober 2016). Enkele LCG-waarnemingsvelden wintergerst gezaaid zelfs kort voor half oktober 2016 vertoonden een belangrijke tot hoge bladluisdruk die een insecticidebehandeling vereiste in het najaar 2016.

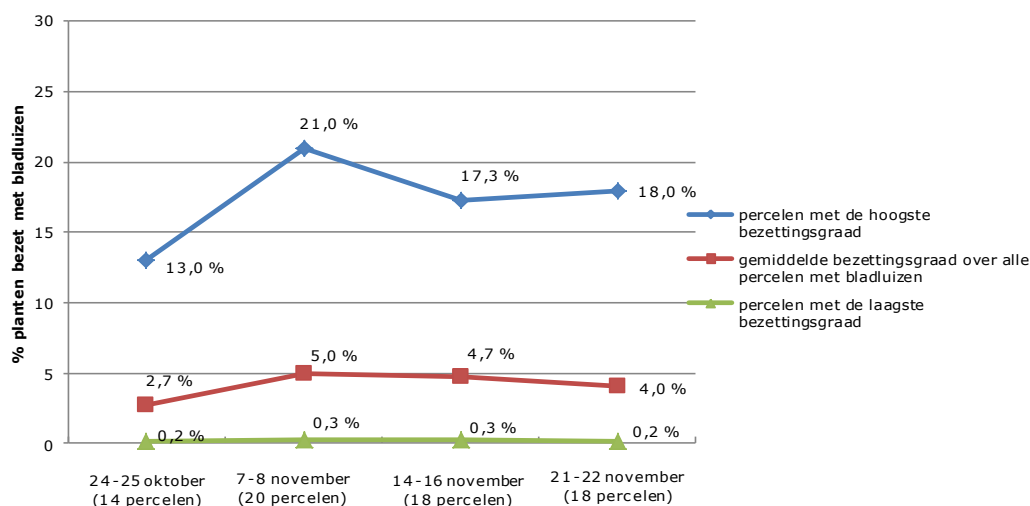
Uit de bladluistellingen uitgevoerd na de winter rond half maart 2017, bleek dat de bladluizen de vorst doorgaans niet overleefd hadden. Slechte op enkele percelen kwamen er nog bladluizen voor.

a. Percelen wintergranen met zaai tussen 30 september en 14 oktober 2016

De tellingen werden uitgevoerd op 12 tot 14 percelen wintergerst, 5 percelen wintertarwe en 1 perceel triticale verspreid over de provincies West-Vlaanderen, Oost-Vlaanderen, Vlaams-Brabant en Limburg.



Grafiek 1: Percentage percelen bezet met bladluizen in het najaar 2016 (24 oktober tot en met 22 november 2016)



Grafiek 2: Bezettingsgraad bladluizen op percelen waar bladluizen aanwezig waren in het najaar 2016 (24 oktober tot en met 22 november 2016) (uitgedrukt in procent planten bezet met minstens één bladluis)

b. Percelen wintergranen met zaai tussen 22 oktober en 28 oktober 2016

De tellingen werden uitgevoerd op 21-23 november 2016 op 5 percelen wintertarwe en 1 perceel triticaïale verspreid over de provincies West-Vlaanderen, Oost-Vlaanderen, Vlaams-Brabant, Antwerpen en Limburg. Deze waarnemingspercelen stonden op 21-23 november pas in het stadium 1^e blad. Op deze percelen varieerde het aantal planten bezet met minstens één bladluis tussen 0% en 0,8%.