

## Landbouwcentrum Granen Vlaanderen (LCG) vzw

Graanbericht Nr. 2015.G.25, 10 juni 2015

### TARWESTENGELGALMUG IN GRANEN IN ZWAARDERE GRONDEN: VLUCHTEN BLIJVEN NOG STEEDS ZEER BEPERKT (bericht 6)

D. Wittouck <sup>1</sup>

Om de evolutie van de tarwestengelgalmug op te volgen werden er door Inagro, afdeling Akkerbouw (Rumbeke-Beitem) gele vangbakken geplaatst op percelen granen in de zwaardere gronden in de kustpolder, die een risico bieden voor aantasting door de tarwestengelgalmug. **De waarnemingen worden uitgevoerd op gewas zonder insecticidebehandeling.**

#### ➤ **Situatie waarnemingsvelden kustpolder**

Overzicht van de meerdaagse tellingen in de periode 28 april tot 7 juni 2015.

Locatie	1 juni tot 7 juni			26 mei tot 31 mei		19 mei tot 25 mei		12 mei tot 18 mei		4 mei tot 11 mei		28 april tot 3 mei	
	gewasstadium	aantal muggen	eileg	aantal muggen	eileg	aantal muggen	eileg	aantal muggen	eileg	aantal muggen	eileg	aantal muggen	eileg
Veurne	aar 100% uit	geen	geen	1	geen	1	zeer sporadisch	4	geen	3	geen	geen	geen
Leffinge	bloei	geen	geen	geen	geen	1	geen	1	geen	1	zeer sporadisch	geen	geen
Oudenburg	bloei	geen	geen	geen	geen	2	zeer sporadisch	1	zeer sporadisch	geen	geen	geen	geen
Meetkerke I	aar 70 tot 80% uit	6	sporadisch	12	sporadisch	geen	geen	geen	geen	geen	zeer sporadisch	1	zeer sporadisch
Meetkerke II	begin bloei	1	geen	geen	geen	geen	geen	geen	geen	2	geen	geen	geen

#### **Gevangen tarwestengelgalmuggen**

Het aantal gevangen tarwestengelgalmuggen blijft ook deze week nog steeds zeer beperkt, maximaal 6 muggen op 1 week tijd.

#### **Eileg**

Enkel op het waarnemingsveld te Meetkerke I werd deze week eileg vastgesteld, doch slechts sporadisch.

#### ➤ **Advies**

Vanaf het begin van de waarnemingen dit voorjaar tot op 7 juni bleven de vluchten van de tarwestengelgalmug steeds zeer beperkt. Op basis van de waarnemingen afgelopen week (1 tot 7 juni) zijn specifieke behandelingen tegen de tarwestengelgalmug normalerwijze niet nodig.

De muggen komen pas tevoorschijn vooral na wat regen en bij weinig wind en zachter weer. Indien gemakkelijk eileg gevonden wordt, kan een insecticidebehandeling een positieve impact verwezenlijken.

<sup>1</sup> Inagro vzw, afdeling Akkerbouw, Rumbeke-Beitem

➤ **Info tarwestengelgalmug**

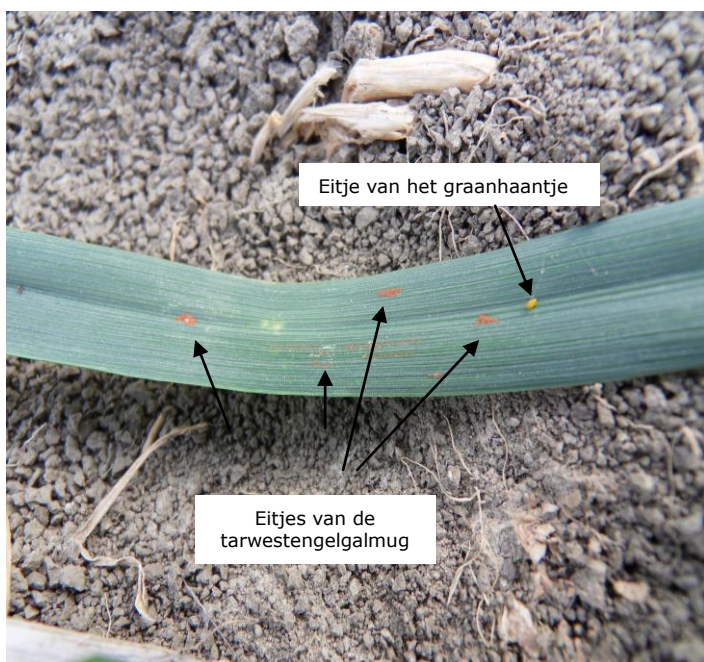
Zie LCG-Publicatie "Granen Oogst 2014", blz 166 tot en met 172.



**Foto 1: Tarwestengelgalmug**



**Foto 2: Donkerrode mugjes, 4 tot 5 mm groot, in de gele vangbak**



**Foto 3: Eitjes van de tarwestengelgalmug en het graanhaantje**

**VOLGEND BERICHT:** Dit bericht was meteen het laatste voor wat betreft de tarwestengelgalmug dit seizoen.

**De LCG-Granaanberichten worden per mail verstuurd op datum van het bericht en kunnen tevens geraadpleegd worden op de LCG-website ([www.lcg.be](http://www.lcg.be)) vanaf deze datum.**

*Alle rechten voorbehouden. Niets uit deze uitgave mag worden overgenomen, in eigen vorm of wijze, zonder voorafgaande schriftelijke toestemming van de uitgever. Het Landbouwcentrum Granen Vlaanderen is niet aansprakelijk voor eventuele schadelijke gevolgen die zouden kunnen ontstaan bij het gebruik van de gegevens uit deze opgave.*