

Landbouwcentrum Granen Vlaanderen (LCG) vzw

Graanbericht Nr. 2015.G.20, 28 mei 2015

TARWESTENGELGALMUG IN GRANEN IN ZWAARDERE GRONDEN: VLUCHTEN MOMENTEEL NOG STEEDS ZEER BEPERKT (bericht 4)

D. Wittouck ¹

Om de evolutie van de tarwestengelgalmug op te volgen werden er door Inagro, afdeling Akkerbouw (Rumbeke-Beitem) gele vangbakken geplaatst op percelen granen in de zwaardere gronden in de kustpolder, die een risico bieden voor aantasting door de tarwestengelgalmug. **De waarnemingen worden uitgevoerd op gewas zonder insecticidebehandeling.**

➤ **Situatie waarnemingsvelden kustpolder**

Overzicht van de meerdaagse tellingen in de periode 28 april tot 25 mei 2015.

Locatie	19 mei tot 25 mei			12 mei tot 18 mei		4 tot 11 mei		28 april tot 3 mei	
	gewasstadium	aantal muggen	eileg	aantal muggen	eileg	aantal muggen	eileg	aantal muggen	eileg
Veurne	zwellen vlagbladschede	1	zeer sporadisch	4	geen	3	geen	geen	geen
Leffinge	vlagbladschede opent zich	1	geen	1	geen	1	zeer sporadisch	geen	geen
Oudenburg	eerste pakjes van de aar net zichtbaar	2	zeer sporadisch	1	zeer sporadisch	geen	geen	geen	geen
Meetkerke I	laatste blad/vlagbladschede gestrekt	geen	geen	geen	geen	geen	zeer sporadisch	1	zeer sporadisch
Meetkerke II	eerste pakjes van de aar net zichtbaar	geen	geen	geen	geen	2	geen	geen	geen

Gevangen tarwestengelgalmuggen

Het aantal gevangen tarwestengelgalmuggen blijft ook deze week nog steeds zeer beperkt, maximaal 2 muggen op 1 week tijd.

Eileg

Enkel op de waarnemingsvelden te Veurne en Oudenburg werd deze week eileg vastgesteld, doch slechts zeer sporadisch.

➤ **Advies**

Tot op 25 mei waren de vluchten van de tarwestengelgalmug nog steeds zeer beperkt. Op basis van de huidige waarnemingen zijn specifieke behandelingen tegen de tarwestengelgalmug in de volgende dagen normalerwijze niet nodig.

De muggen komen pas tevoorschijn vooral na wat regen en bij weinig wind en zachter weer.

Wanneer het weer bevorderlijk wordt voor de vluchten van de tarwestengelgalmug (zachter weer met weinig wind) wordt er in percelen met veel granen in de vruchtwisseling tijdens de laatste jaren geadviseerd de eileg goed op te volgen. **Indien gemakkelijk eileg gevonden wordt, kan een insecticidebehandeling een positieve impact verwezelijken.** Eens de vluchten van de tarwestengelgalmug in deze velden begonnen zijn, is het belangrijk het begin van de eiafzetting niet te missen, en de verdere eiafzetting op te volgen tot het einde van de eiafleg.

In het verleden werd vastgesteld dat bij hevige wind de eitjes, die door de tarwestengelgalmug op de tarwebladeren gelegd werden, op de grond kunnen terecht komen, waardoor men de verkeerdelijke indruk kan hebben dat er geen eileg en geen vluchten zijn. Anderzijds werd in 2013 vastgelegd dat hevige regens een negatieve impact hebben op het volwassen insect (worden gedood) en/of de eileg.

¹ Inagro vzw, afdeling Akkerbouw, Rumbeke-Beitem

➤ **Info tarwestengelgalmug**

Zie LCG-Publicatie "Granen Oogst 2014", blz 166 tot en met 172.



Foto 1: Tarwestengelgalmug



Foto 2: Donkerrode mugjes, 4 tot 5 mm groot, in de gele vangbak

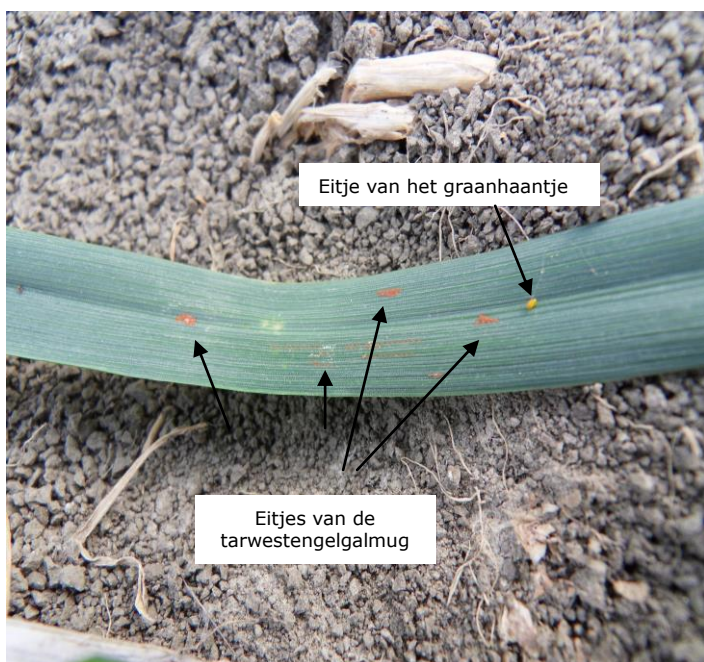


Foto 3: Eitjes van de tarwestengelgalmug en het graanhaantje

VOLGEND BERICHT: 3 juni 2015

De LCG-Granaanberichten worden per mail verstuurd op datum van het bericht en kunnen tevens geraadpleegd worden op de LCG-website (www.lcg.be) vanaf deze datum.

Alle rechten voorbehouden. Niets uit deze uitgave mag worden overgenomen, in eigen vorm of wijze, zonder voorafgaande schriftelijke toestemming van de uitgever. Het Landbouwcentrum Granen Vlaanderen is niet aansprakelijk voor eventuele schadelijke gevolgen die zouden kunnen ontstaan bij het gebruik van de gegevens uit deze opgave.