

Landbouwcentrum Granen Vlaanderen (LCG) vzw

Graanbericht Nr. 2015.G.18, 20 mei 2015

TARWESTENGEALMUG IN GRANEN IN ZWAARDERE GRONDEN: VLUCHTEN MOMENTEEL NOG STEEDS ZEER BEPERKT (bericht 3)

D. Wittouck ¹

Om de evolutie van de tarwestengelalmug op te volgen werden er door Inagro, afdeling Akkerbouw (Rumbeke-Beitem) gele vangbakken geplaatst op percelen granen in de zwaardere gronden in de kustpolder, die een risico bieden voor aantasting door de tarwestengelalmug. **De waarnemingen worden uitgevoerd op gewas zonder insecticidebehandeling.**

➤ **Situatie waarnemingsvelden kustpolder**

Overzicht van de meerdaagse tellingen in de periode 28 april tot 18 mei 2015.

Locatie	12 mei tot 18 mei			4 tot 11 mei		28 april tot 3 mei	
	gewasstadium	aantal muggen	eileg	aantal muggen	eileg	aantal muggen	eileg
Veurne	laatste blad bijna volledig uit	4	geen	3	geen	geen	geen
Leffinge	laatste blad tot begin aarzwelling	1	geen	1	zeer sporadisch	geen	geen
Oudenburg	aarzwelling	1	zeer sporadisch	geen	geen	geen	geen
Meetkerke I	schuiven laatste blad	geen	geen	geen	zeer sporadisch	1	zeer sporadisch
Meetkerke II	laatste blad tot begin aarzwelling	geen	geen	2	geen	geen	geen

Gevangen tarwestengelalmuggen

Het aantal gevangen tarwestengelalmuggen blijft ook deze week nog steeds zeer beperkt, maximaal 4 muggen op 1 week tijd.

Eileg

Enkel op het waarnemingsveld te Oudenburg werd deze week eileg vastgesteld, doch slechts zeer sporadisch.

➤ **Advies**

Tot op 18 mei waren de vluchten van de tarwestengelalmug nog steeds zeer beperkt. Op basis van de huidige waarnemingen zijn specifieke behandelingen tegen de tarwestengelalmug in de volgende dagen normalerwijze niet nodig.

De hevige wind gepaard gaande met frissere temperaturen en soms hevige regens afgelopen week waren niet bevorderlijk voor de vluchten van de tarwestengelalmug. De muggen komen immers pas te voorschijn vooral na wat regen en bij weinig wind en zachter weer. Daarenboven werd in het verleden vastgesteld dat bij hevige wind de eitjes, die door de tarwestengelalmug op de tarwebladeren gelegd werden, op de grond kunnen terecht komen, waardoor men de verkeerdelijke indruk kan hebben dat er geen eileg en geen vluchten zijn. Anderzijds werd in 2013 vastgesteld dat hevige regens een negatieve impact hebben op het volwassen insect (worden gedood) en/of de eileg.

Wanneer het weer bevorderlijk wordt voor de vluchten van de tarwestengelalmug (zachter weer met weinig wind) wordt er in percelen met veel granen in de vruchtwisseling tijdens de laatste jaren geadviseerd de eileg goed op te volgen. **Indien gemakkelijk eileg gevonden wordt, kan een insecticidebehandeling een positieve impact verwezelijken.** Eens de vluchten van de tarwestengelalmug in deze velden begonnen zijn, is het belangrijk het begin van de eiafzetting niet te missen, en de verdere eiafzetting op te volgen tot het einde van de eiafleg.

¹ Inagro vzw, afdeling Akkerbouw, Rumbeke-Beitem

➤ **Info tarwestengelgalmug**

Zie LCG-Publicatie "Granen Oogst 2014", blz 166 tot en met 172.



Foto 1: Tarwestengelgalmug



Foto 2: Donkerrode mugjes, 4 tot 5 mm groot, in de gele vangbak

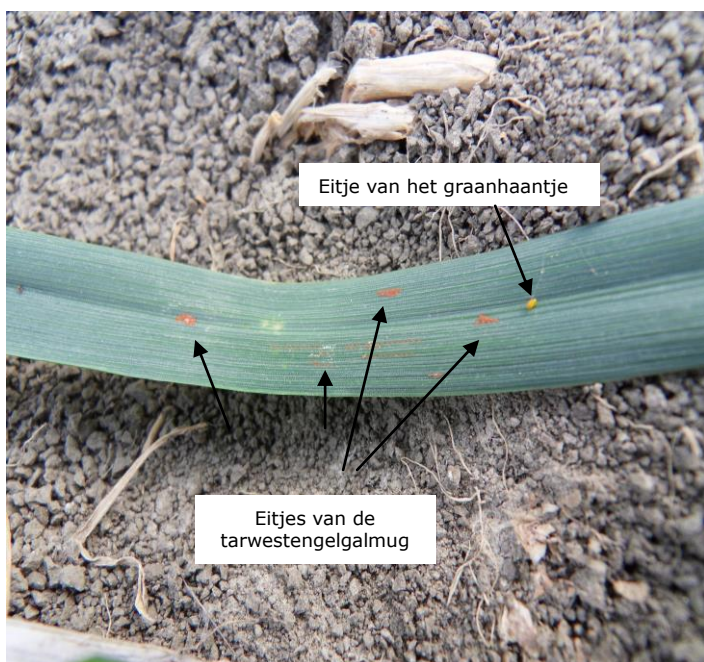


Foto 3: Eitjes van de tarwestengelgalmug en het graanhaantje

VOLGEND BERICHT: 28 mei 2015

De LCG-Grainberichten worden per mail verstuurd op datum van het bericht en kunnen tevens geraadpleegd worden op de LCG-website (www.lcg.be) vanaf deze datum.

Alle rechten voorbehouden. Niets uit deze uitgave mag worden overgenomen, in eigen vorm of wijze, zonder voorafgaande schriftelijke toestemming van de uitgever. Het Landbouwcentrum Granen Vlaanderen is niet aansprakelijk voor eventuele schadelijke gevolgen die zouden kunnen ontstaan bij het gebruik van de gegevens uit deze opgave.