



Landbouwcentrum Granen,
Eiwitrijke gewassen,
Oliehoudende zaden en
Kleine Industrieteelten Vlaanderen v.z.w.

Landbouwcentrum Granen Vlaanderen (LCG) vzw

Graanbericht Nr. 2015.G.10, 22 april 2015

Project met financiële steun van de Vlaamse overheid, Departement Landbouw en Visserij,
Afdeling Duurzame Landbouwwontwikkeling Granen

Epipré-adviesysteem ziekten en bladluizen tijdens de zomer in wintertarwe 2015

Zowel in het kader van IPM als naar rendabiliteit van de teelt toe, is een verantwoorde bestrijding van ziekten en plagen noodzakelijk. Een verantwoorde bestrijding impliceert de opvolging van de ziekte- en bladluisdruk op het individuele perceel.

Daarom wordt u als LCG-lid de mogelijkheid geboden om een perceelsspecifiek bestrijdingsadvies (ziekten en bladluizen) aan te vragen, gebaseerd op een aantal perceelsgegevens en ziekte- en bladluistellingen die u zelf uitvoert op het perceel. In bijlage is een waarnemingsformulier bijgevoegd samen met de telprocedure.

Uiteraard kan de toestand op uw percelen sterk verschillend zijn in functie van onder andere het uitgezaaide ras, de zaaidatum, de standdichtheid, de stikstofbemesting.

Daarom is het belangrijk dat u zich vergewist van de ziekte- en bladluisdruk op uw percelen vooraleer tot een bestrijding over te gaan. Het Landbouwcentrum Granen Vlaanderen kan u hierbij helpen via een specifiek advies met betrekking tot de ziekte- en bladluisdruk in uw perceel.

In de loop van dit groeiseizoen kan u een telling uitvoeren op uw tarweperceel. Door dit waarnemingsformulier in te vullen en op te sturen (bij voorkeur mailen) ontvangt u een evaluatie (met berekening van de schadeverwachting volgens het Epipré-expertsysteem) en een advies inzake fungicide/insecticidebehandelingen. Dit advies wordt u opgestuurd (per mail indien mogelijk).

Als lid van het Landbouwcentrum Granen Vlaanderen kan u één gratis advies bekomen. Voor bijkomende adviezen (meerdere percelen, meerdere tijdstippen) wordt een vergoeding gevraagd.

Voor meer informatie kan u steeds contact opnemen met :

Wendy Odeurs

tel: 016 / 31 09 22
mail: wodeurs@bdb.be

Nancy Vogels

tel: 016 / 31 09 22
mail: nvogels@bdb.be

D. Wittouck

tel: 051 / 27 32 41
mail: daniel.wittouck@inagro.be

Epipré-adviesysteem ziekten en bladluizen tijdens de zomer in wintertarwe Procedure tellingen

De waarneming van ziekten gebeurt op de **hoofdhalm** van **40** willekeurig genomen **planten** in het perceel. Voor de verzameling van de planten wordt diagonaal over het perceel gegaan en op 20 plaatsen 2 hoofdhalmten verzameld. De verschillende ziekten worden op dezelfde planten geteld.

a. Voetziekten

Oogvlekkenziekte : Voor de telling van de oogvlekkenziekte dienen 40 planten uitgetrokken te worden, teneinde de stengelbasis (voet) te controleren op de aanwezigheid van oogvlekkenziekte. Tel hoeveel van de 40 planten oogvlekkenziekte vertonen (aantal stengels met aantasting 0 tot 40).



b. Bladziekten

Meeldauw (witziekte): Tel van de bovenste 3 volledig ontloken bladeren van de 40 verzamelde halmen het aantal bladeren met aanwezigheid van meeldauw (aantal bladeren met aantasting 0 tot 120).



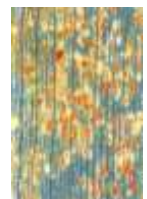
Septoria (bladvlekkenziekte): Tel van de bovenste 3 volledig ontloken bladeren van de 40 verzamelde halmen het aantal bladeren met aanwezigheid van bladvlekkenziekte (aantal bladeren met aantasting 0 tot 120).



Gele roest: Bekijk alle groene bladeren (maximaal 5 groene bladeren per halm) van de 40 verzamelde halmen en tel het aantal bladeren met symptomen van gele roest (aantal bladeren met aantasting 0 tot 200).



Bruine roest: Bekijk alle groene bladeren (maximaal 5 groene bladeren per halm) van de 40 verzamelde halmen en tel het aantal bladeren met symptomen van bruine roest (aantal bladeren met aantasting 0 tot 200).



c. Bladluizen Bladluizen worden in het veld geteld! Hiertoe worden op 20 plaatsen vijf halmen gecontroleerd op de aanwezigheid van luizen (zowel op het blad als in de aar) (aantal stengels met bladluizen 0-100).



Ontwikkelingsstadia van de tarwe voor de waarnemingen:

- tot het tweede knoopstadium : oogvlekkenziekte, meeldauw, roest.
- vanaf het tweede knoopstadium tot einde bloei : septoria, meeldauw en roest
- vanaf het laatste bladstadium tot het deegrijp stadium : bladluizen



Waarnemingsformulier Epipre 2015

GELIEVE DIT FORMULIER DOOR TE MAILEN NAAR NVOGELS@BDB.BE EN WODEURS@BDB.BE OF FAXEN OP 016/22.42.06

GEGEVENS KLANT:

Naam:		Klantnr BDB:	
Straat:			
Postnr:	Deelgemeente:		
	Fusiegemeente:		
Tel:		GSM:	
Fax:		Email:	

GEGEVENS PERCEEL:

Perceelsnaam:	
Oppervlakte:	
Ras:	
Bodemtype:	(zand – zandleem – leem – klei):
Zaaidatum:	
Standdichtheid (planten/m ²):	
Voorvrucht:	
Spuitboombreedte (m):	

WAARNEMING PERCEEL:

Datum:	
Stadium:	

VOETZIEKTE	<input type="text"/>	(0-40 planten)
GELE ROEST	<input type="text"/>	(0-200 bladeren)
BRUINE ROEST	<input type="text"/>	(0-200 bladeren)
MEELDAUW	<input type="text"/>	(0-120 bladeren)
SEPTORIA	<input type="text"/>	(0-120 bladeren)
BLADLUIZEN	<input type="text"/>	(0-100 halmen)